

ПЛАНИРОВКА ТЕРРИТОРИИ ДЛЯ РАЗМЕЩЕНИЯ ТРАНСПОРТНОЙ РАЗВЯЗКИ | Г. ВЛАДИВОСТОК В РАЙОНЕ УЛ. ФИРСОВА

ПРОЕКТЫ. ГРАДОСТРОИТЕЛЬСТВО. ПРОЕКТЫ ПЛАНИРОВКИ И ЗАСТРОЙКИ ТЕРРИТОРИИ

01 ГРАДОСТРОИТЕЛЬНЫЙ АНАЛИЗ

Планируемый линейный объект транспортной инфраструктуры представляет собой транспортную развязку на пересечении магистральной улицы областного значения (ул. Фирсова) и магистральной улицы районного значения (ул. Постышева), которые расположены в границах пероворечского района города Владивостока. Площадь территории составляет 5,75 га.

Транспортная развязка в районе ул. Фирсова имеет тип организации «ромб» и состоит из двух небольших кольцевых пересечений с каплеобразными островами с основным направлением и двумя заездами.

Кольцевым пересечением с западной стороны примыкает планируемая развязка (далее – Магистральная улица 1), с восточной стороны примыкает магистральная улица районного значения – ул. Фирсова.

В целях достижения эффективной работы маршрута автомобильных дорог в границах территории, а именно проспекта 100-летия Владивостока, транспортной развязки в районе улицы Фирсова, улицы Фирсова и улицы Постышева, которые примыкают на себе максимальный поток транспортных средств, необходимо обеспечить пропускную оптимальную способность на данных направлениях.

Для достижения более высокой пропускной способности на проспекте 100-летия предлагается размещение выделенной полосы для движения маршрутного пассажирского транспорта. Также при реализации мероприятий в части изменения схемы движения на транспортной развязке, учитывается пропускная способность транспортной развязки и как следствие будут исключены заторовые ситуации на равноправном съезде с проспекта 100-летия Владивостока.

Изменение схемы движения на транспортной развязке приведет к уменьшению количества конфликтных точек на транспортной развязке, а расширение участка УДС под путепроводом с увеличением с 2х3 до 4 полос увеличит пропускную способность развязки.



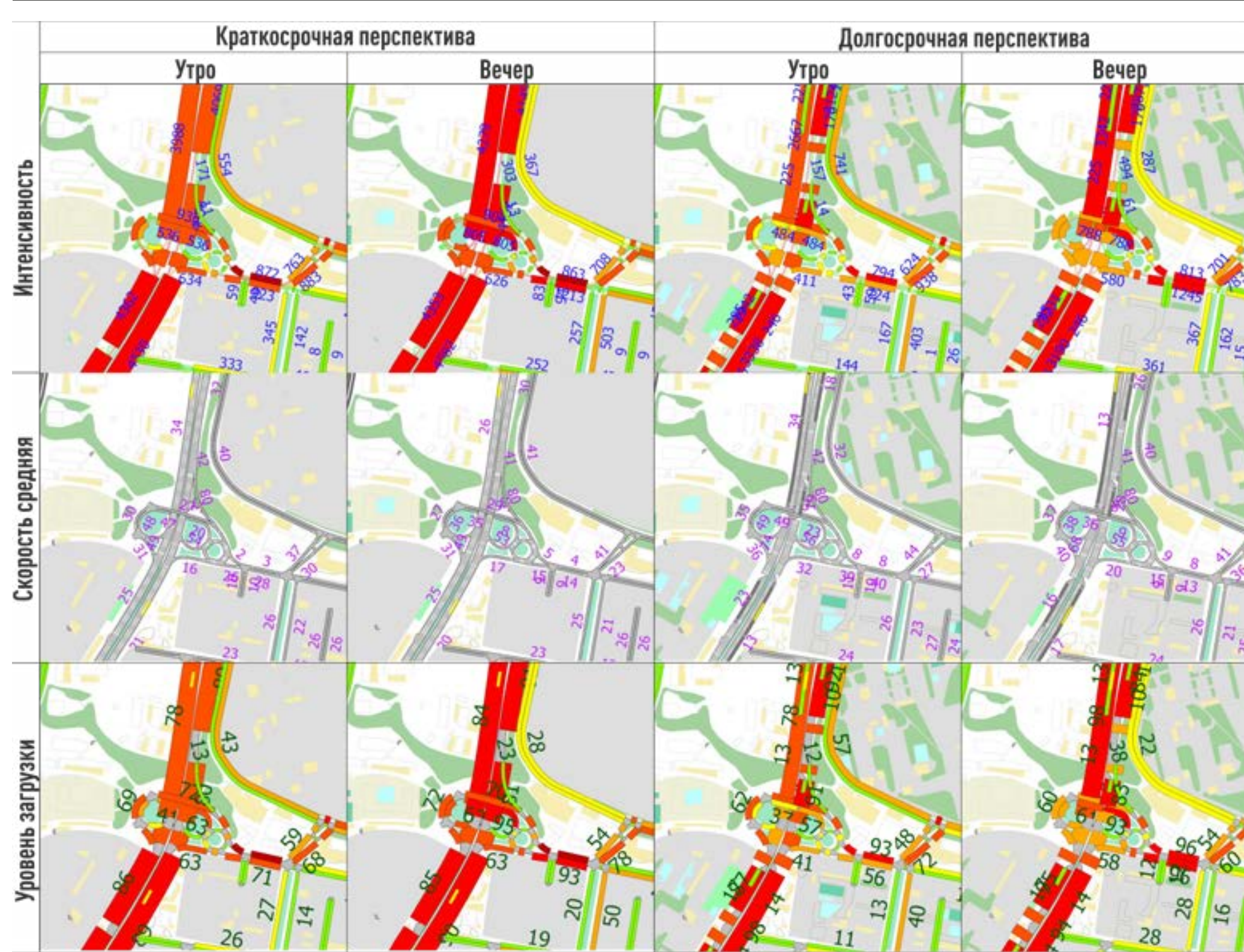
ГРАДОСТРОИТЕЛЬНЫЙ АНАЛИЗ ТЕРРИТОРИИ

02 ВАРИАНТЫ ПЛАНИРОВОЧНОГО РЕШЕНИЯ

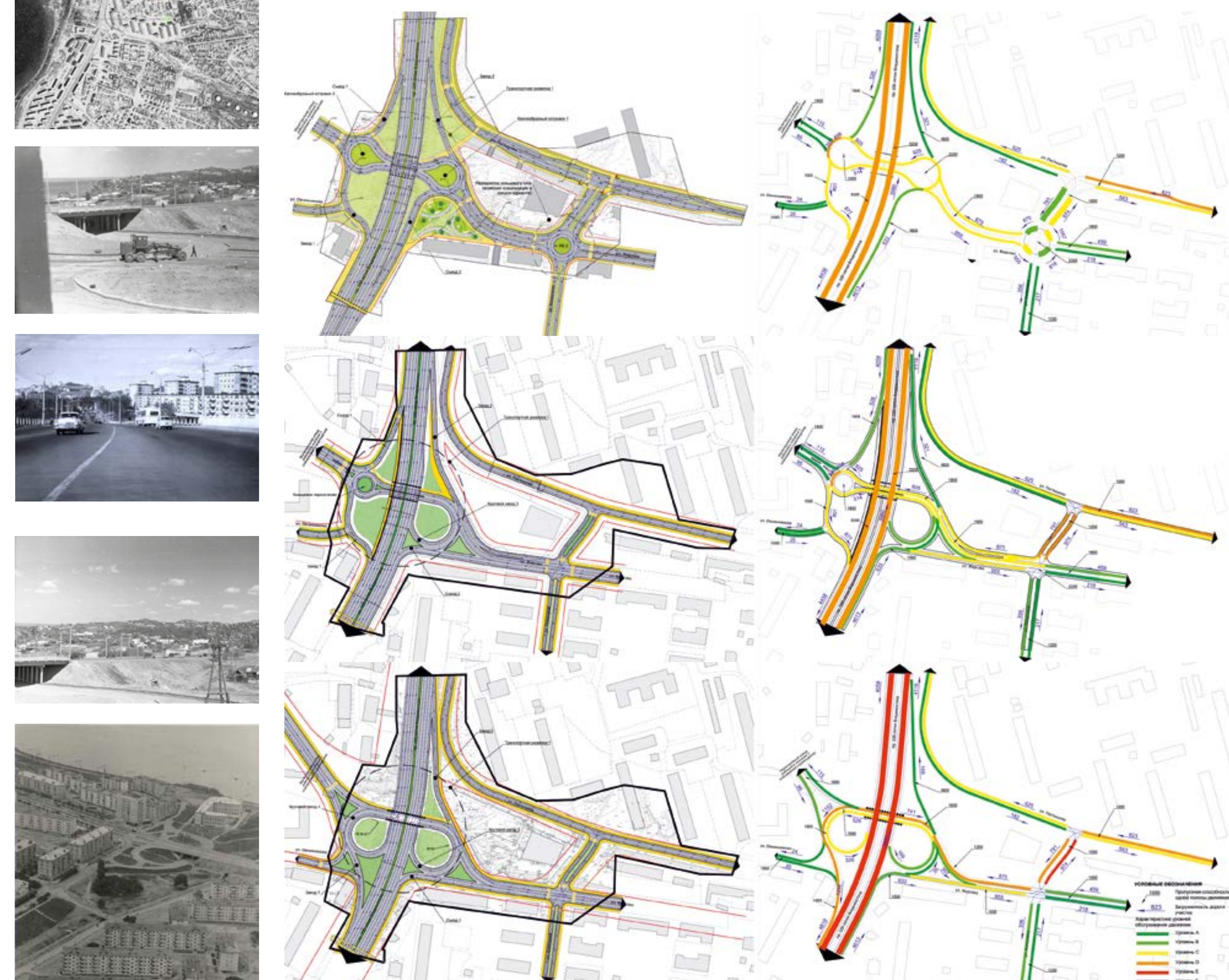
В результате анализа параметров движения, интенсивности и уровня загрузки, видно, что в результате реализации мероприятий генерального плана в долгосрочной перспективе ожидается снижение количества транспортного потока по главнейшему направлению – проспекту 100-летия Владивостока. Одновременно возрастает количество транспортного потока на улицу Фирсова. В результате анализа движения транспортных потоков, можно выявить проблемные точки скопления автомобилей и разработать варианты решения транспортной развязки, исключившие данные конфликтные точки.

Первый вариант, обеспечивающий движение во всех направлениях: съезды заезды на проспекте 100-летия Владивостока, возможность движения с улицы Фирсова на проспект 100-летия Владивостока, на улицу Фирсовскую и на планируемую магистральную улицу районного значения, а также в обратном направлении. Движение обеспечивается путем организации двух небольших кольцевых пересечений в подстакадном пространстве. На улице Фирсова запланирована реконструкция с увеличением количества полос в обоих направлениях до 4-х. Также организация пересечения улицы Фирсова и ул. Постышева с помощью кольцевой развязки позволяет равномерно организовать движение и разгрузить данный перекресток в направлении улицы Фирсова-проспект 100-летия Владивостока.

АНАЛИЗ ИНТЕНСИВНОСТИ ТРАНСПОРТНЫХ ПОТОКОВ



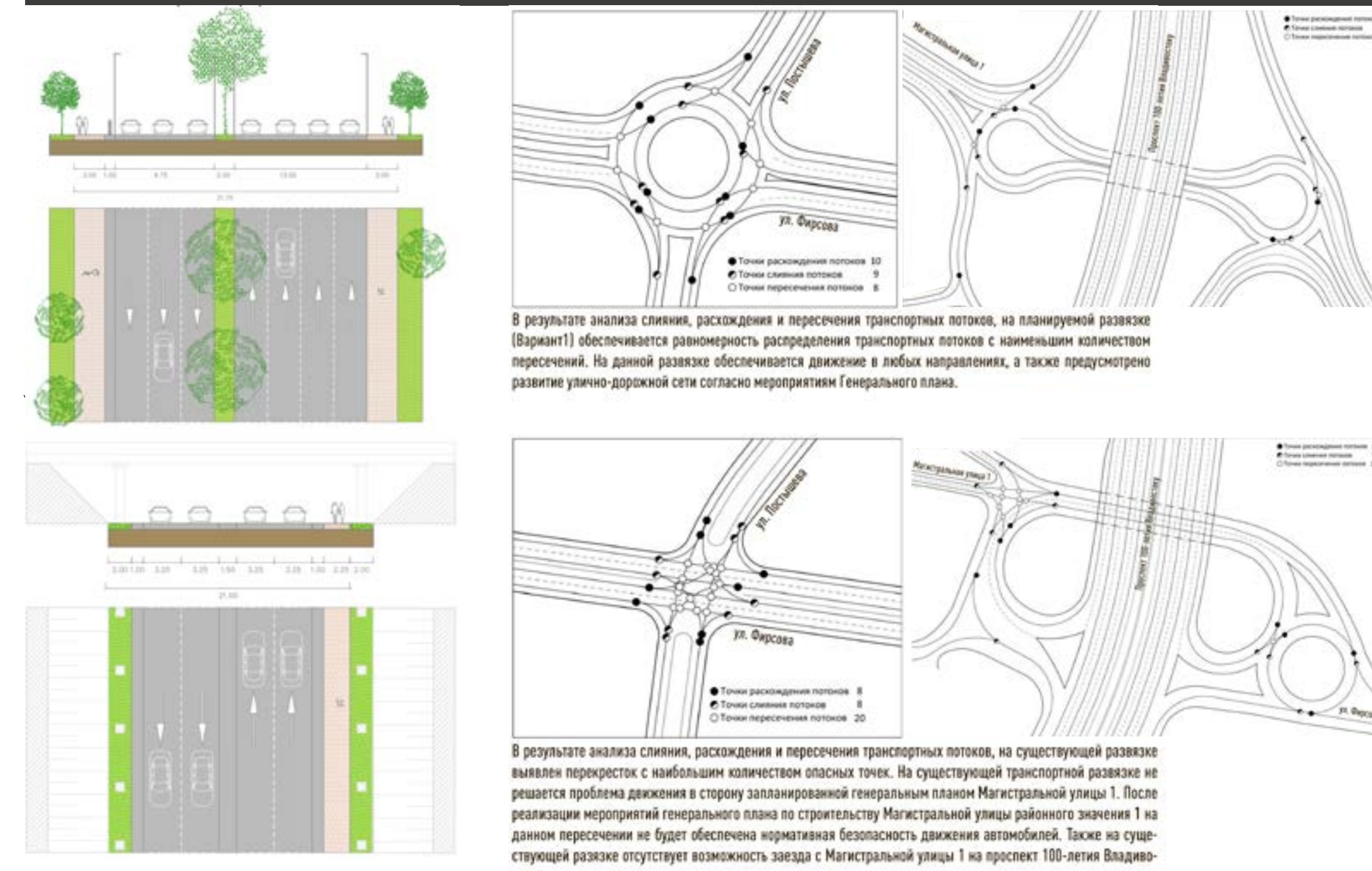
ВАРИАНТЫ ПЛАНИРОВОЧНОГО РЕШЕНИЯ



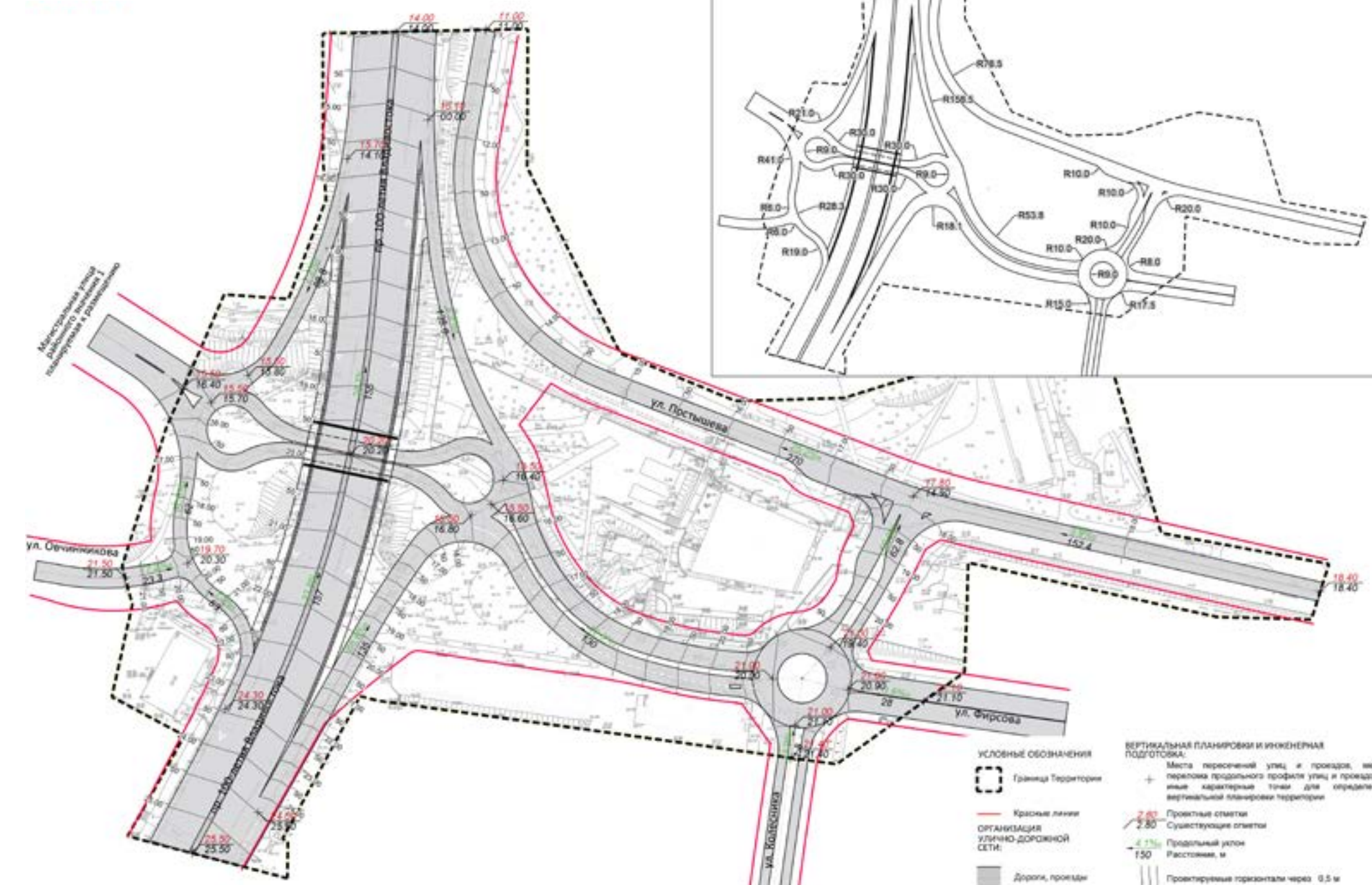
03 АРХИТЕКТУРНО-ПЛАНИРОВОЧНОЕ РЕШЕНИЕ



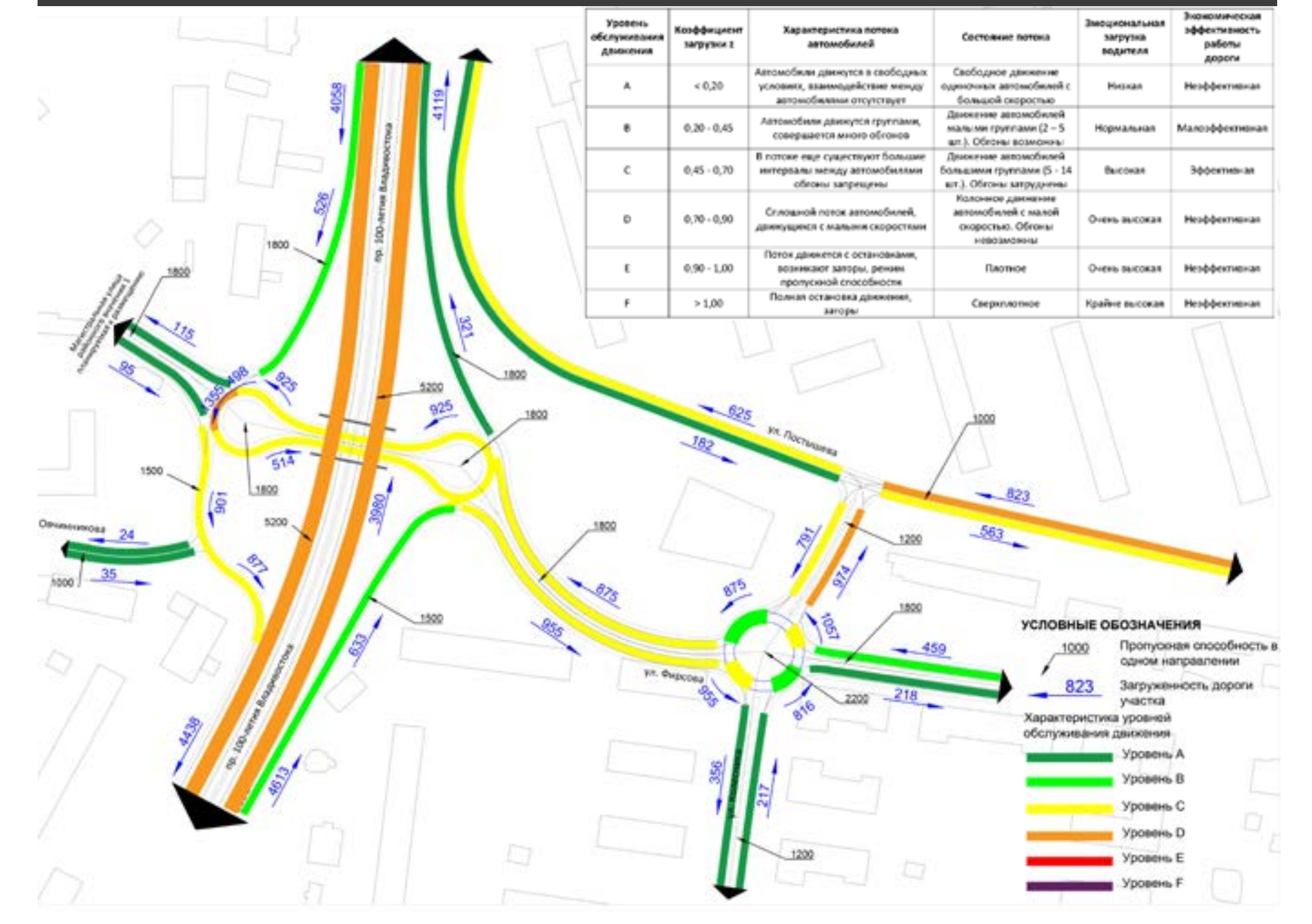
ПОПЕРЕЧНЫЕ ПРОФИЛИ / АНАЛИЗ ПЕРЕСЕЧЕНИЯ ТРАНСПОРТНЫХ ПОТОКОВ



ВЕРТИКАЛЬНАЯ ПЛАНИРОВКА



ВАРИАНТЫ ПЛАНИРОВОЧНОГО РЕШЕНИЯ



ЧЕРТЕЖ ЗОН ПЛАНИРУЕМОГО РАЗМЕЩЕНИЯ ЛИНЕЙНОГО ОБЪЕКТА



ГРАДОСТРОИТЕЛЬСТВО. ПРОЕКТЫ ПЛАНИРОВКИ И ЗАСТРОЙКИ ТЕРРИТОРИИ
ПЛАНИРОВКА ТЕРРИТОРИИ ДЛЯ РАЗМЕЩЕНИЯ ТРАНСПОРТНОЙ РАЗВЯЗКИ В РАЙОНЕ УЛ. ФИРСОВА / Г. ВЛАДИВОСТОК